



GenMIBLive - Ver. 4.5



Prepare your personalized Live CD, Live DVD or USB Storage (up 4 Gb), starting from a basic Mandriva One.

Prepara i tuoi Live CD, DVD o USB Flash (fino a 4 Gb) personalizzati, a partire da una Mandriva One.

Easy to use! - Facile da utilizzare!

Home Page:

<http://mib.pianetalinux.org>

Forum:

http://mib.pianetalinux.org/mib/forum/index.php?f=14&t=968&rb_v=viewtopic

GenMIBlive 4.5 - by Roberto_65
(C)-MIB - Author Roberto Zaffuto - alias Roberto_65

GENMIBLIVE e' uno script che permette di generare le .iso live da una Mandriva-One-live esistente. Il suo utilizzo e' molto semplice.

NOVITA':

Eliminate le etichette dai menu.

Modificata la parte che riguarda la generazione delle pendrive.

Ora è ingrado di fare la pendrive da qualsiasi versione Live di Mandriva o MIB-live.

E' possibile generare la pendrive anche dando il comando: "livetousb" da consolle di Root.

FUTURED:

Generazione live persistent su pendrive.

Generazione tema grafico personalizzato di sistema.

NOTE SULL'INSTALLAZIONE:

ATTENZIONE:

Installare prima LIVETOUSB con il seguente comando:

```
rpm -Uvhf --nodeps
```

```
http://mib.pianetalinux.org/2009.1/i686/MIB-free/livetousb-1-69.1 mib2009.1.noarch.rpm
```

```
urpmi genmiblive
```

MENU' PRINCIPALE:

- [1] Permette di visualizzare questa guida.
- [2] Permette di accedere al menu con funzioni avanzate.
- [3] Permette di esplodere lo Squashfile da una immagine .ISO e costruisce una Chroot di lavoro.
- [4] Permette di esplodere lo Squashfile da un CD o DVD e costruisce una Chroot di lavoro.
- [5] Permette di settare i repository Mandriva ufficiali: Main, Contrib, PLF e MIB nella Chroot.
- [6] Permette di aggiornare tutti i pacchetti presenti in Chroot utilizzando i Repository che normalmente si hanno configurati nel sistema, ma non configura nessun repository nella Chroot.
- [7] Disinstalla un singolo pacchetto fornendone manualmente il nome.
- [8] Installa un singolo pacchetto fornendone manualmente il nome.
- [9] Permette in automatico di comprimere la Chroot, e quindi genera lo Squashfile e poi genera il file .ISO della live.
- [10] Permette di masterizzare una immagine ISO su di un DVD.
- [11] Permette di generare la MIB-live su di una Pendrive da una immagine .iso.

MENU' AVANZATO:

[1] Permette di cambiare la lingua del programma.

[2] da la possibilita' di entrare o eseguire la Chroot per potervi apportare manualmente delle modifiche al sistema.

*[3] Permette di generare un tema grafico di sistema.
(instabile ancora in fase di testing)

[4] Permette di generare un file .LIST e viene editato o con Gedit o con Kedit dove si dovranno inserire le liste di pacchetti extra che si vogliono installare o eliminare. Esistono a tal scopo di esempio alcune liste pronte che si possono rieditare.

[5] Permette di rieditare un file-lista di pacchetti extra esistente.

[6] Permette di disinstallare piu' pacchetti secondo un elenco-lista che era stato preparato con i comandi GEN_LIST e EDITA_LIST

[7] Permette di installare piu' pacchetti secondo un elenco-lista che era stato preparato con i comandi [GEN_LIST] e [EDITA_LIST]

[8] Permette di cancellare la Chroot di lavoro per ripristinare lo spazio.

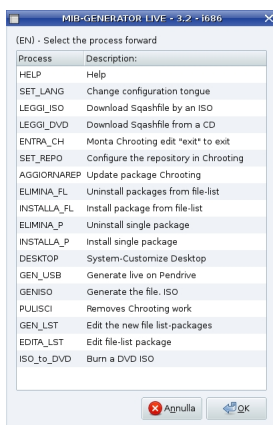
[9] Permette di eseguire un determinato script Bash dentro la Chroot.

[11] Archivia uno script.

=====
=====

* Per il momento e' stato disattivato dal menu' principale.

ScreenShot: pic of older versions



It's better to download having configured also all MIB repos, to satisfate better all needed dependencies!

È meglio scaricarlo con i repo MIB configurati per soddisfare meglio ogni richiesta esatta di dipendenze!

RPM:

<http://mib.pianetalinux.org/2009.1/i686/MIB-free/genmiblive-4.5-69.1.mib2009.1.noarch.rpm>

Author: Roberto_65